

16.1 电动座椅

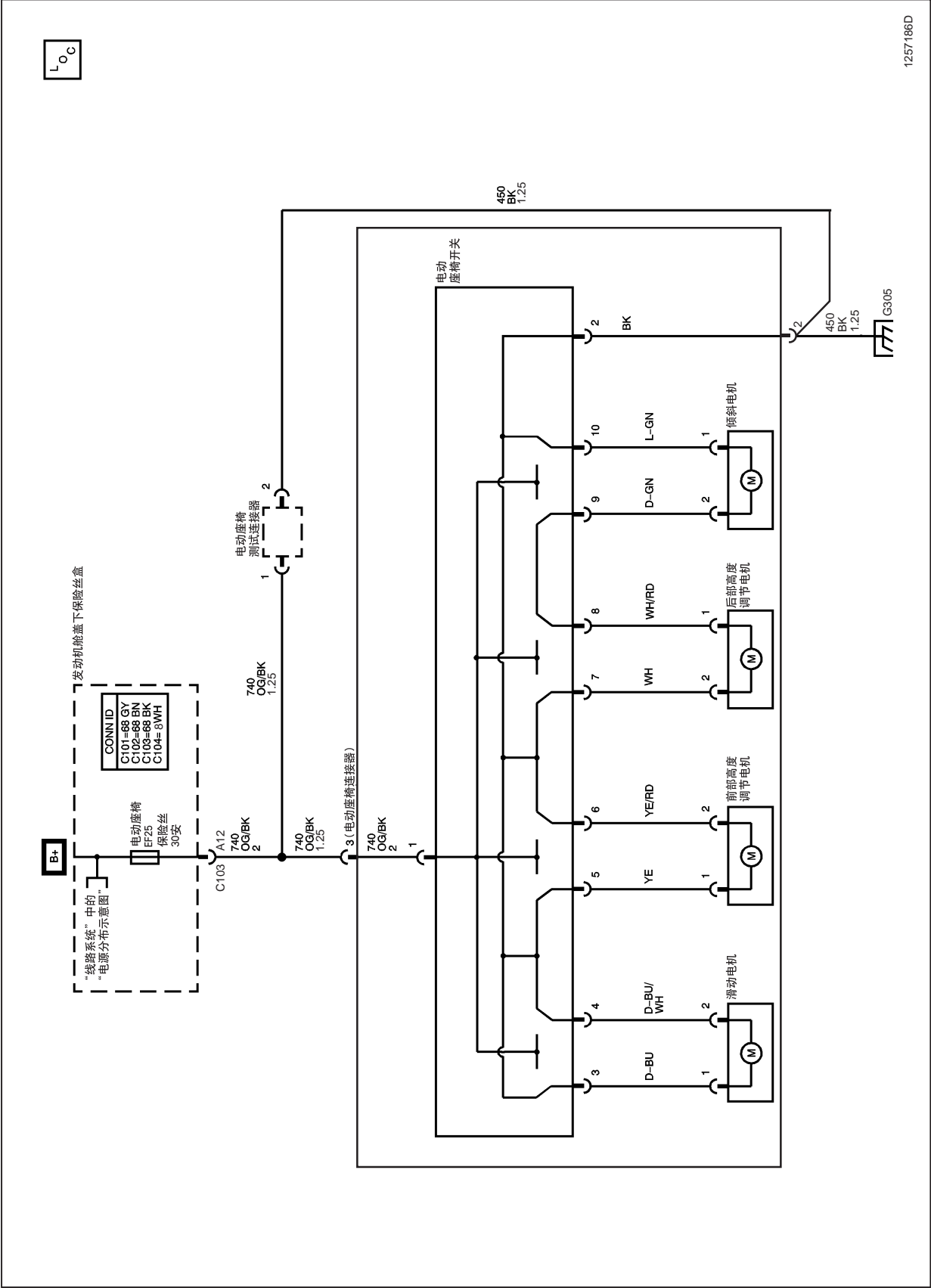
16.1.1 规格

16.1.1.1 紧固件紧固规格

应用	规格	
	公制	英制
扶手螺母	24 牛•米	18 磅英尺
前排座椅靠背螺栓	45 牛•米	33 磅英尺
前排座椅罩螺钉	12 牛•米	106 磅英寸
前排座垫螺栓	12 牛•米	106 磅英寸
前排座椅装饰板螺钉	12 牛•米	106 磅英寸
前排座椅至地板螺栓	25 牛•米	18 磅英尺
高度调节旋钮螺钉	2 牛•米	18 磅英寸
后排座椅靠背螺栓	25 牛•米	18 磅英尺

16.1.2 示意图和布线图

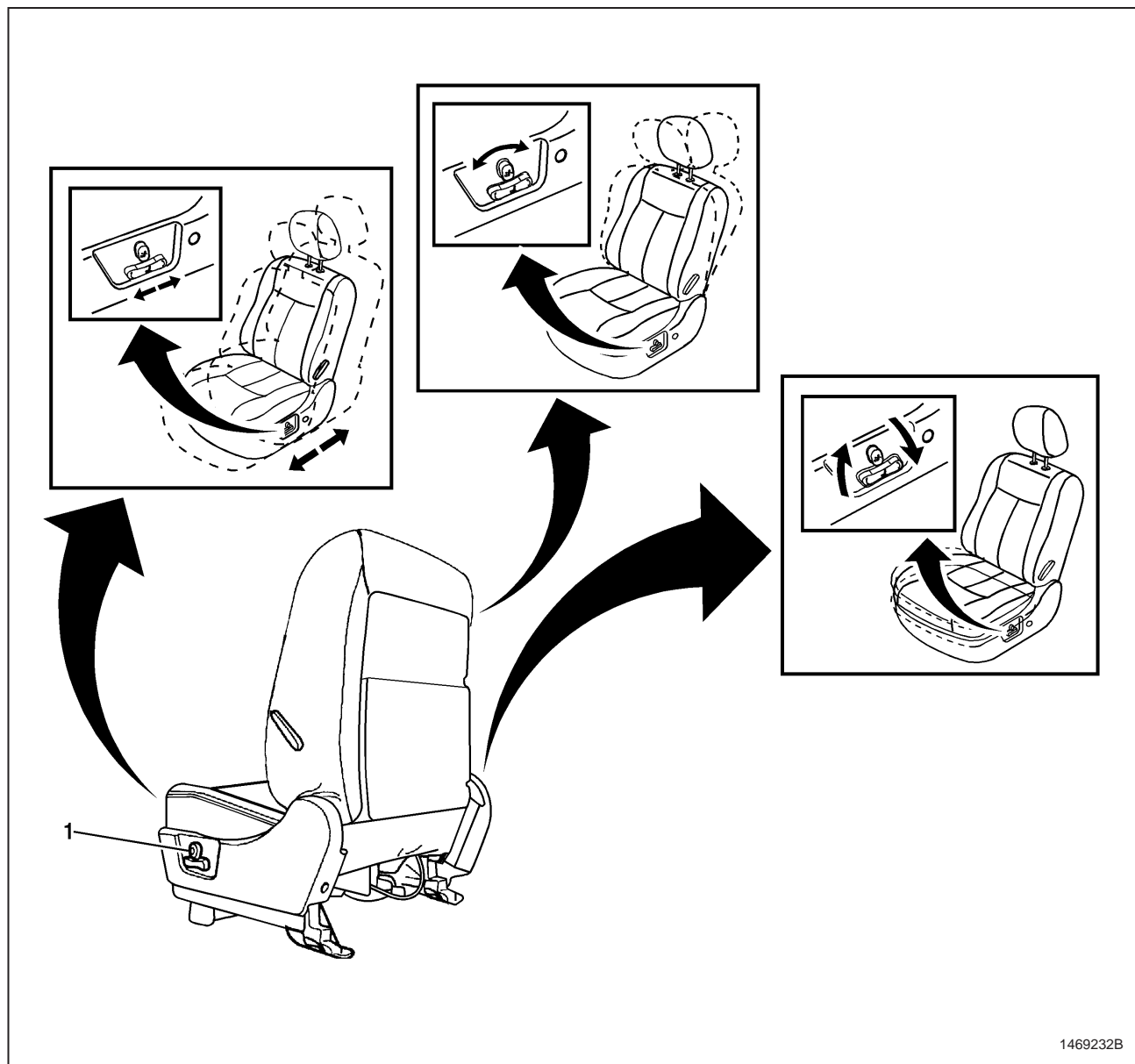
16.1.2.1 电动座椅示意图（电动座椅）



16.1.3 部件定位图

16.1.3.1 电动座椅系统部件视图

电动座椅

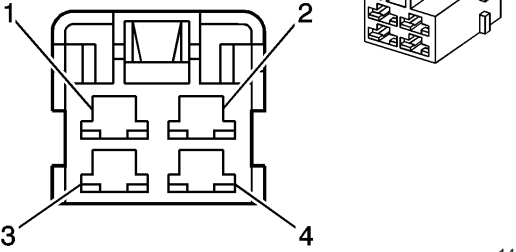


图标

- (1) 电动座椅开关（图示为左侧座椅，右侧相似）

16.1.3.2 座椅连接器端视图

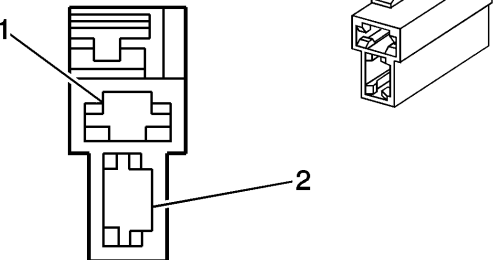
电动座椅连接器（带电动座椅）



1467027

连接器部件信息		<ul style="list-style-type: none">• KET MG 610267• 4 路 F 250 D/L 系列（WH（白色））	
针脚	导线颜色	电路号码	功能
1	BK（黑色）	450	搭铁
3	OG/BK（橙色 / 黑色）	740	蓄电池正极电压

电动座椅测试连接器



1467007

连接器部件信息		<ul style="list-style-type: none">• KET MG 610043• 2 路 F 250 系列（WH（白色））	
针脚	导线颜色	电路号码	功能
1	OG/BK（橙色 / 黑色）	740	蓄电池正极电压
2	BK（黑色）	450	搭铁